



▶ Hygiene im Fokus  
– Schneidbrett-Serie PRO

- ✓ Verschiedenfarbige Schneidbretter für die unterschiedlichen Lebensmittelgruppen



▶ Schneidbrett in weiß

- ✓ Für Backwaren oder Milchprodukte wie z. B. Käse
- ✓ Schnittfläche: 490 x 285 mm



▶ Plattenstärke: 20 mm

- ✓ Spülmaschinengeeignet

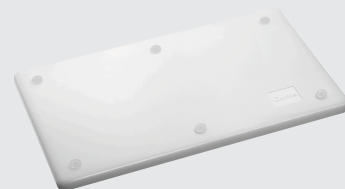


▶ Mit Safrille

- ▶ Lebensmittelrecht
- ▶ HACCP-konform

▶ 6 Gummifüße

- ✓ Rutschfest



Hygiene im Fokus mit der Schneidbrett-Serie PRO – Verschiedenfarbige Schneidbretter für die unterschiedlichen Lebensmittelgruppen. Das HACCP-konforme weiße Schneidbrett ist ausgelegt für das Schneiden von Backwaren oder Milchprodukten wie z. B. Käse.

- Stopperkante: Nein
- Farbe: Weiß
- Inklusive: -
- Wichtiger Hinweis: -
- Safrinne: Ja
- Eigenschaften:
  - Lebensmittelecht
  - HACCP-konform
  - Geschmacks- und geruchsneutral
  - Spülmaschinengeeignet
  - Schlag- und schnittfest
  - Messerschonend
  - 6 Gummifüße, rutschfest
- Material: Hart-Polyethylen (HDPE)
- Schnittfläche: 490 x 285 mm
- Plattenstärke: 20 mm
- Maße: B 530 x T 325 x H 24 mm
- Gewicht: 3,2 kg

### Schneidbrettständer 60

STAINLESS  
STEEL



- Aufnahmefähigkeit: 6 Schneidbretter
- Abstand zwischen den Gittern: 35 mm
- Spülmaschinengeeignet: Ja
- Stellfüße: Gummi, rutschfest
- Material: Edelstahl
- Wichtiger Hinweis: -
- Maße: B 265 x T 280 x H 305 mm
- Gewicht: 1,17 kg

Art.-Nr. A120516  
GTIN 4015613733722